



Den Haag



Opgave Zorg & Innovatie

OCW Stad en Bestuur
Christiane Wüstkamp



Nieuwe technologieën voor het gemeentelijk sociaal domein

- Korte introductie opgave Zorg & Innovatie
- Huidige stand van zaken
- Samenvatting iZi-pilot en vervolg



Transformatie Sociaal Domein

Nieuwe Technologieën

WHY



Innovatie

Kracht



**Sociaal Domein
Vraagstukken**

Optimale verbinding

**Tech
Oplossingen**



In de Opgave Zorg en Innovatie: verbreding naar het sociaal domein



Afbeelding 1: Werken aan zorginnovatie in 6 samenhangende perspectieven

Waar staan we nu?

Zorginnovatie samen met inwoners



Afbeelding 1: Werken aan zorginnovatie in 6 samenhangende perspectieven

- Lancering eHealth Marktplaats
- Samenwerking met lokale organisaties op gebied van communities
- Ontwikkeling van een uitleenservice
- Opzetten van nieuwe Living labs

5 Nieuwe Living Labs – sociaal domein



Zorginnovatie samen met inwoners



1. Living Lab iZi Ouderen/ senioren
Testkamer iZi woning
Hoe actualiseert men de technologie?



2. Living Lab Wijkbewoners
Saffier/ Benoordenhout
Bevordert een uitleenservice eigen aanschaf technologie ?



3. Living Lab GGZ Doelgroep
Schroeder
Welke technologie biedt oplossingen voor kwetsbare volwassenen thuis?



4. Living Lab Mensen met een fysieke beperking
Voorall
Welke technologie biedt oplossingen voor mensen met een fysieke beperking?



5. Living Lab Professionals in de zorg
Respect
Wat hebben professionals nodig om de technologie in de organisatie op te nemen?

Samenwerking organisaties Den Haag



- Bundelen van elkaars krachten

Ontwikkeling Zorginnovatie en living labs samen met de stad

LUMC

GGDH

Data bundeling

Nationaal eHealth Living Lab (NeLL)

Expertise Partnership

Internationale conferentie 2020

ISO Norm

HHS

Living Labs Monitoring

ROC

Living Labs Community building



Den Haag

Haagse



aanpak

Opgave Zorg en Innovatie gemeente Den Haag

Haagse inwoners kunnen gezond thuis wonen met behulp van technologische innovaties, waarmee wmo en jeugd, zorg en ondersteuning (Wmo en jeugd) slimmer en betaalbaarder kunnen worden georganiseerd.

Ondernemers

Optimale bijdrage aan het slimmer en betaalbaarder organiseren van Wmo- en Jeugd zorg en ondersteuning.



Onderwijs- en kennisinstellingen

Zorgen voor een optimale uitwisseling en benutting van kennis en ervaring op het gebied van zorginnovatie voor Wmo- en Jeugd zorg en ondersteuning tussen gemeente en onderwijs- en kennisinstellingen in Den Haag.



Haagse inwoners

Bewustwording

Haagse inwoners weten wat technologische innovaties voor hen kunnen betekenen als zij een zorg- en ondersteuningsvraag hebben.

Informatie en advies

Haagse inwoners weten waar ze informatie en advies kunnen krijgen (via gemeentelijke kanalen) over mogelijkheden, aanschaf en bekostiging van technologische innovaties.

Testen nieuwe technologie (in living labs)

Haagse inwoners kunnen deelnemen in 'living labs' om zelf te testen en ervaren welke technologische innovaties een oplossing kunnen bieden voor hun zorg- en ondersteuningsvraag.



Gemeentelijke organisatie

Optimaal uitwisselen en benutten van kennis en mogelijkheden van technologische innovaties voor voor het gemeentelijk beleid (Wmo en Jeugd) en de uitvoering (JMO).



Ketenpartners

Technologische innovaties die van meerwaarde kunnen zijn voor de zorg en ondersteuning aan Haagse inwoners kunnen goed in de gehele zorgketen landen.



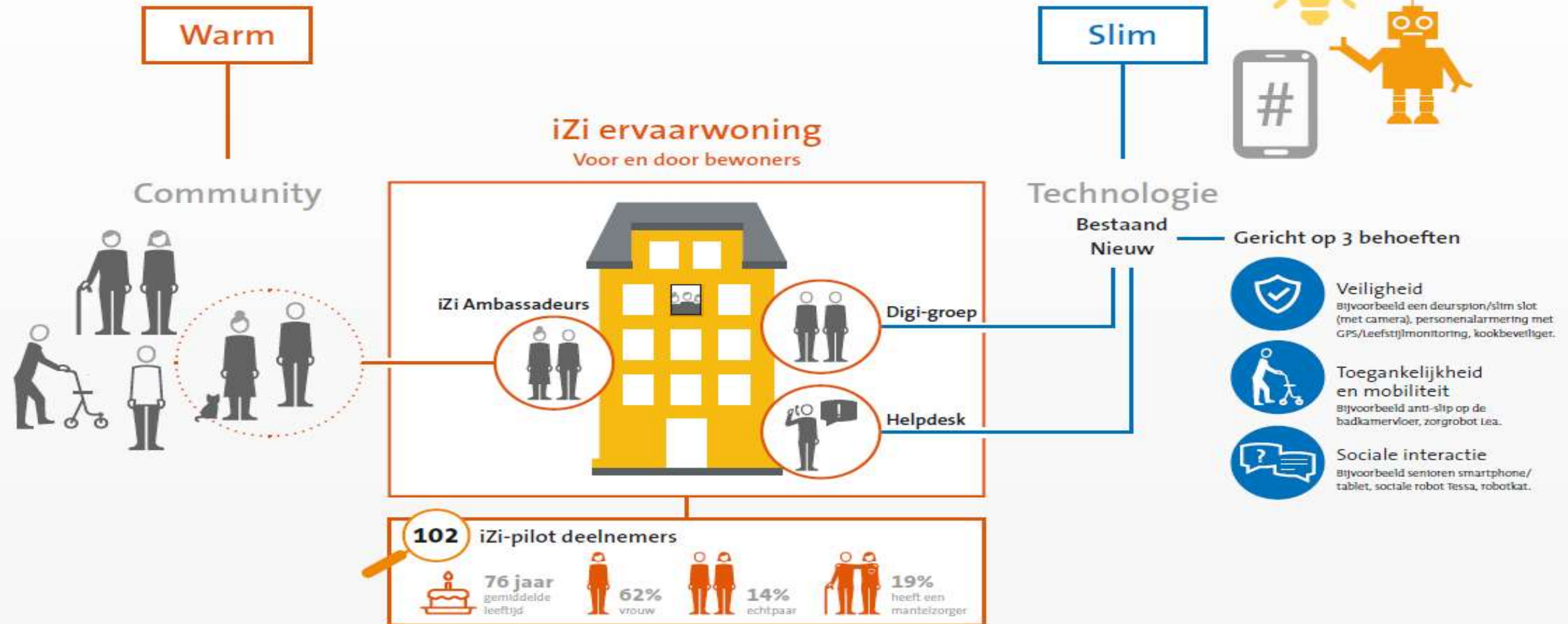
Zorgaanbieders

Zorgaanbieders MWA weten hoe zij technologische innovaties als alternatieve vorm van ondersteuning kunnen inzetten bij het bieden van van Wmo- en Jeugd zorg en ondersteuning. Het informeren en adviseren van betrokkenen binnen de gemeente over de wijze waarop sturing kan worden gegeven aan de substitutie van reguliere ondersteuning door technologische innovaties, als de ondersteuning hiermee slimmer en betaalbaarder wordt.



izi Gezond Lang Thuis wonen

izi aanpak om met technologie langer thuis wonen te bevorderen bij ouderen



izi Gezond Lang Thuis wonen

Pilot resultaten

102 matchingsgesprekken



246 matches

225 producten uitgerold

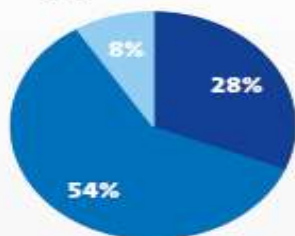
146 deelnemers effect onderzoek

82 iZi locatie

64 controle locatie



Behoeften waar technologie op gematcht is



Veiligheid



Toegankelijkheid en mobiliteit



Sociale interactie

Voorwaarden gebruik technologie



Sluit aan bij behoefte



Eenvoudig te gebruiken (incl. installatie)



Ondersteuning bij installatie/gebruik (vooral bij digitale technologie)



Past bij persoonlijke context (huis, netwerk, routine etc.)



Betaalbaar

Gebruik technologie



70% continu gebruikt tijdens 12 maanden



19% retour tijdens gebruik (bijv. slecht design)



20% blijft de technologie gebruiken na de pilot indien zij zelf moeten betalen

Effecten van gebruik van technologie



Hoe verder:

eHealth marktplaats opzetten die mensen (technologisch) advies op maat geeft



'Living Labs' in de stad opzetten (geïnspireerd op de iZi-ervaarwoning)

Bewustwording vergroten

izi-aanpak uitbreiden naar andere doelgroepen



Den Haag



Vragen?